

# Maturité et challenges - 2022

Baromètre réalisé par Sopra HR et L'Usine Digitale du 10 novembre au 19 décembre 2021 auprès de 250 décideurs RH.



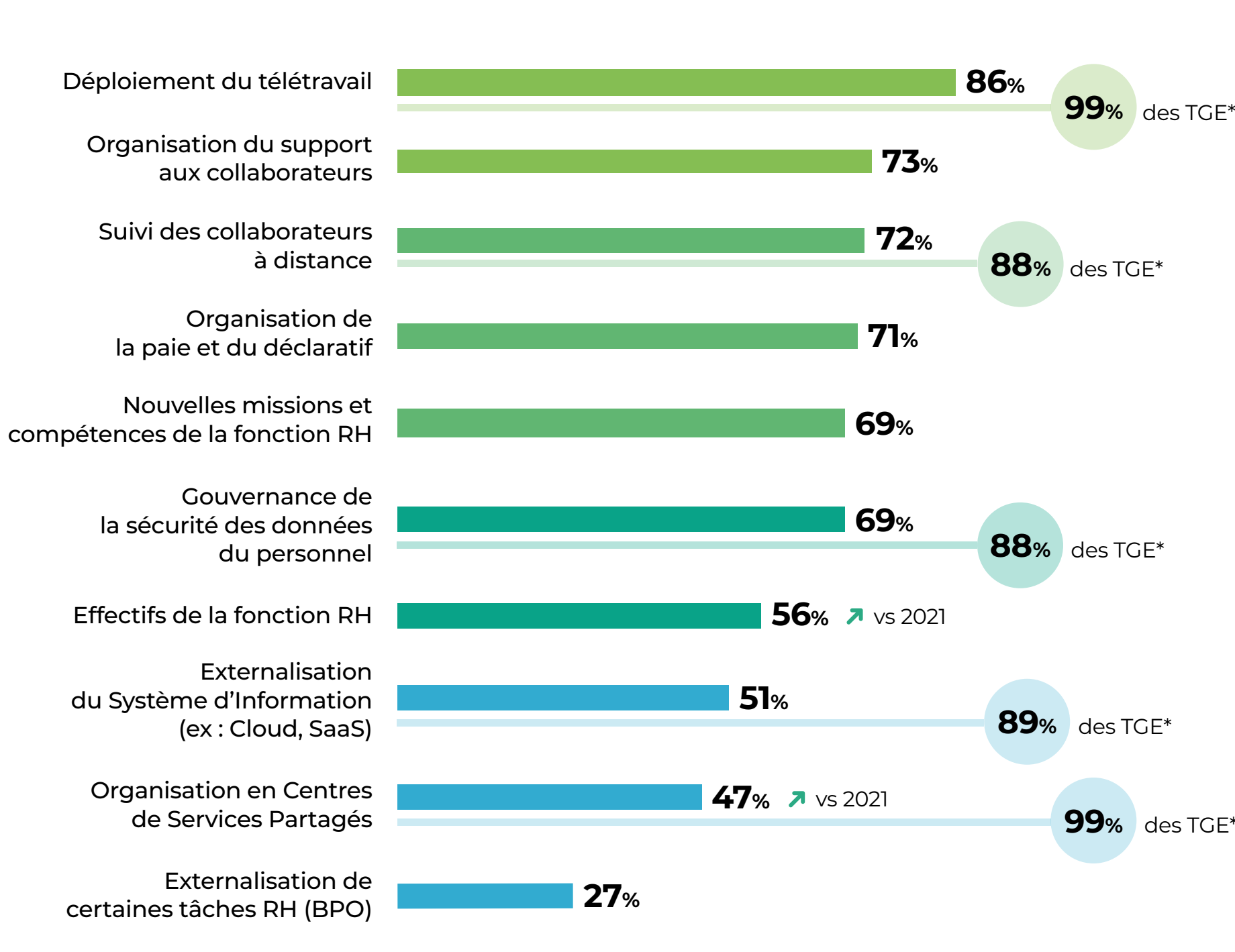
## La perception de la transformation digitale RH

Comment évaluez-vous le niveau de maturité digitale de votre service / département RH ?



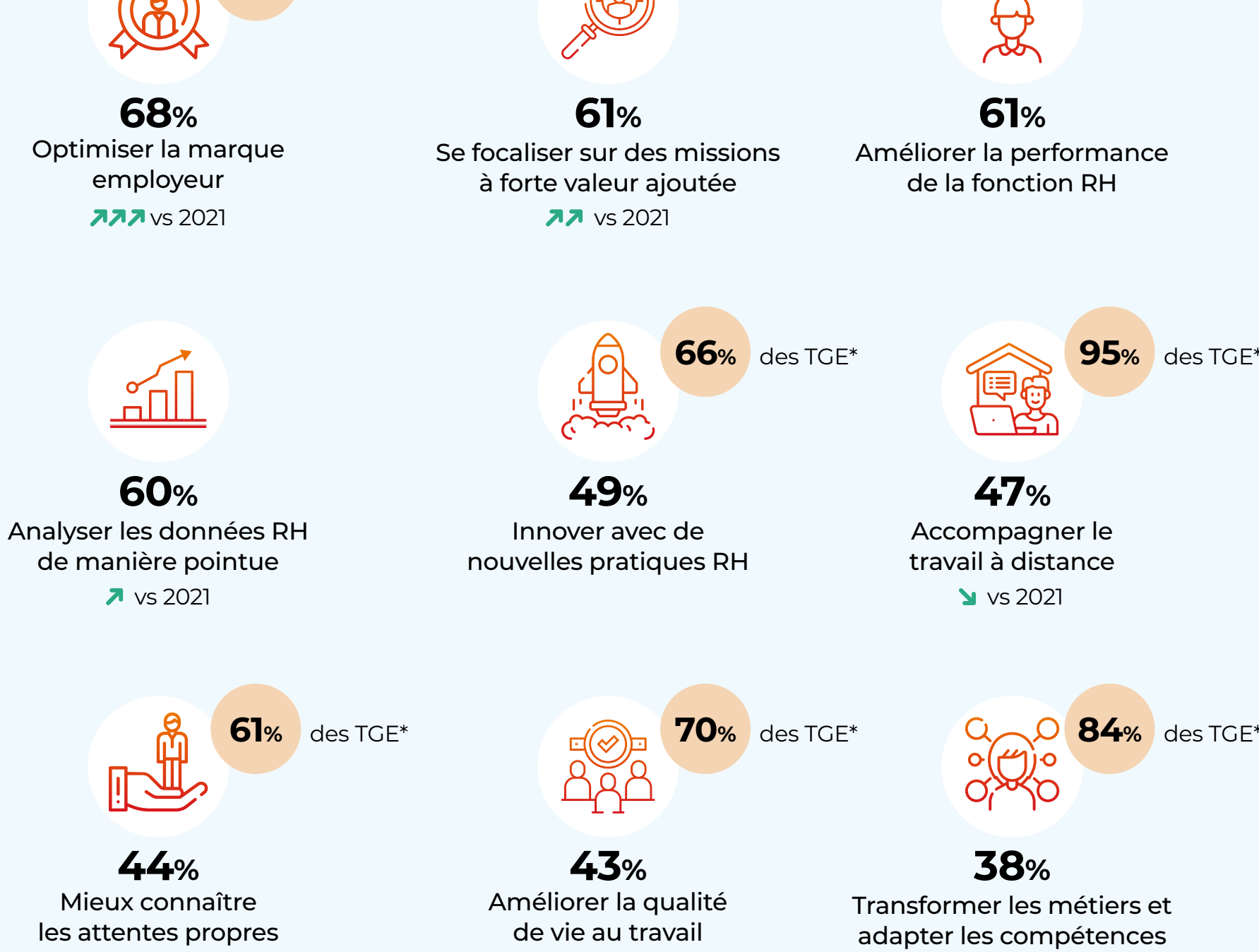
## Les impacts du digital sur l'organisation RH

Le Digital a-t-il un impact sur l'organisation RH concernant les domaines suivants ?

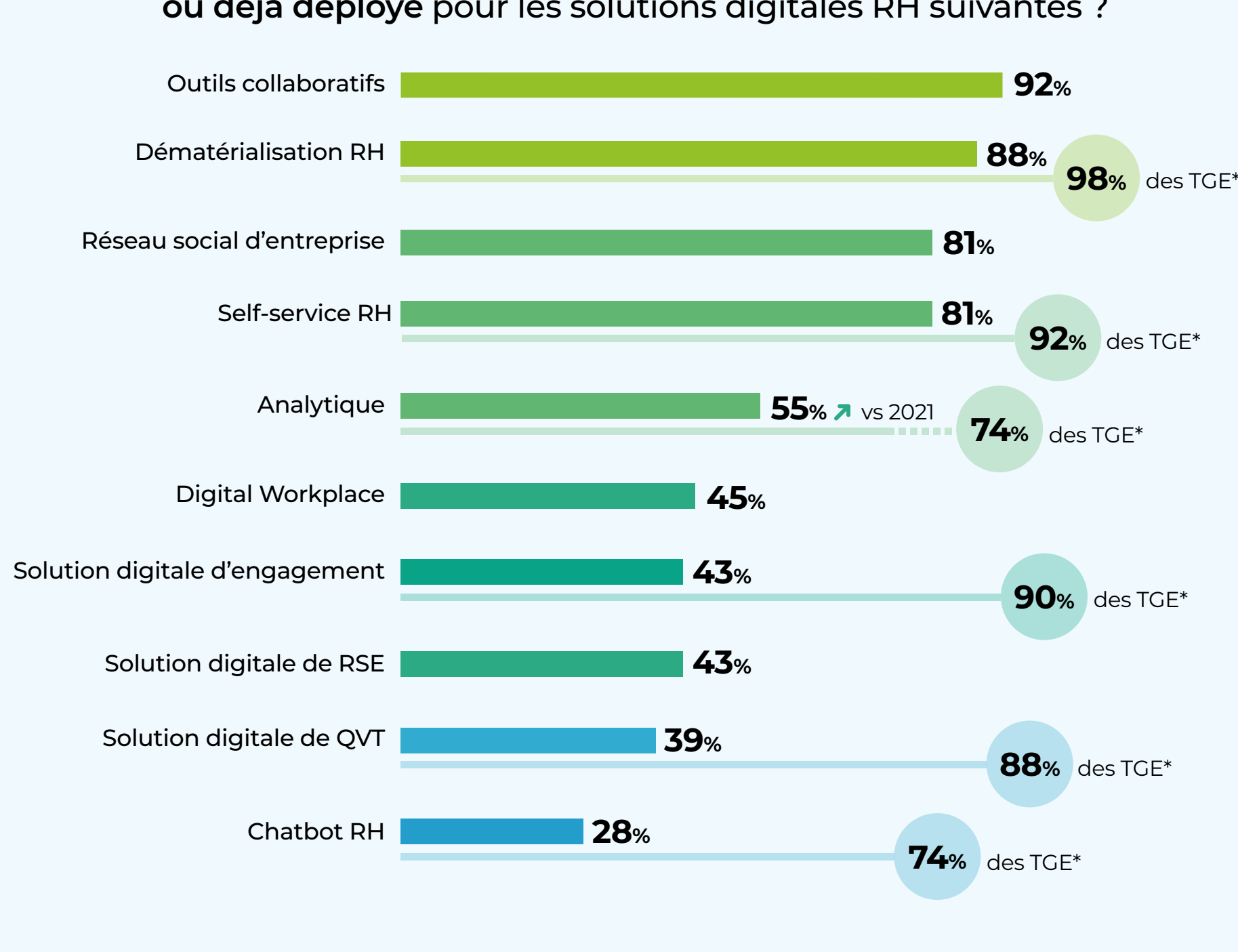


## Le digital au cœur des enjeux et des projets RH

Sur quels aspects le digital RH représente-t-il une opportunité pour votre entreprise ?

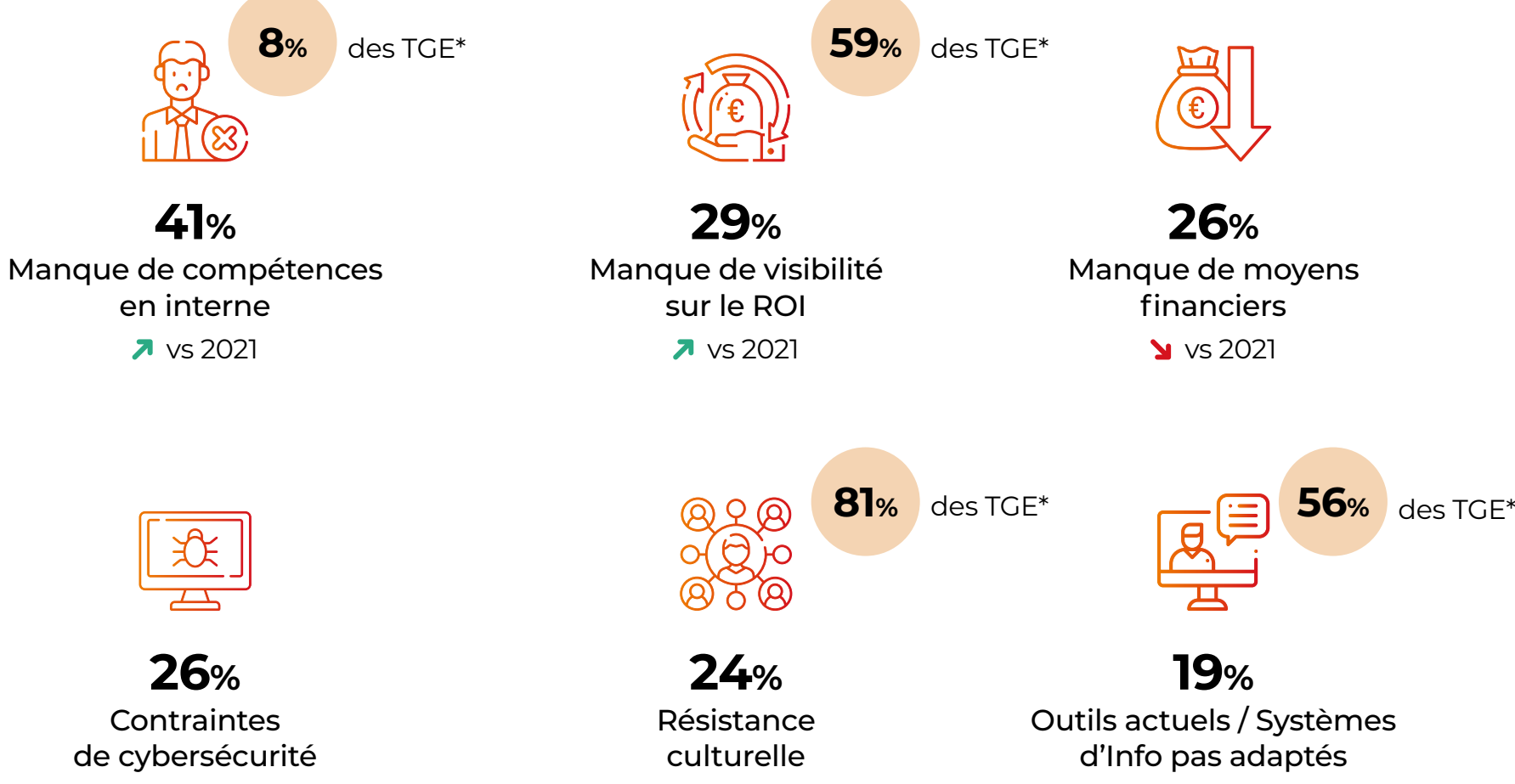


Votre entreprise est-elle en cours de réflexion/déploiement ou déjà déployé pour les solutions digitales RH suivantes ?

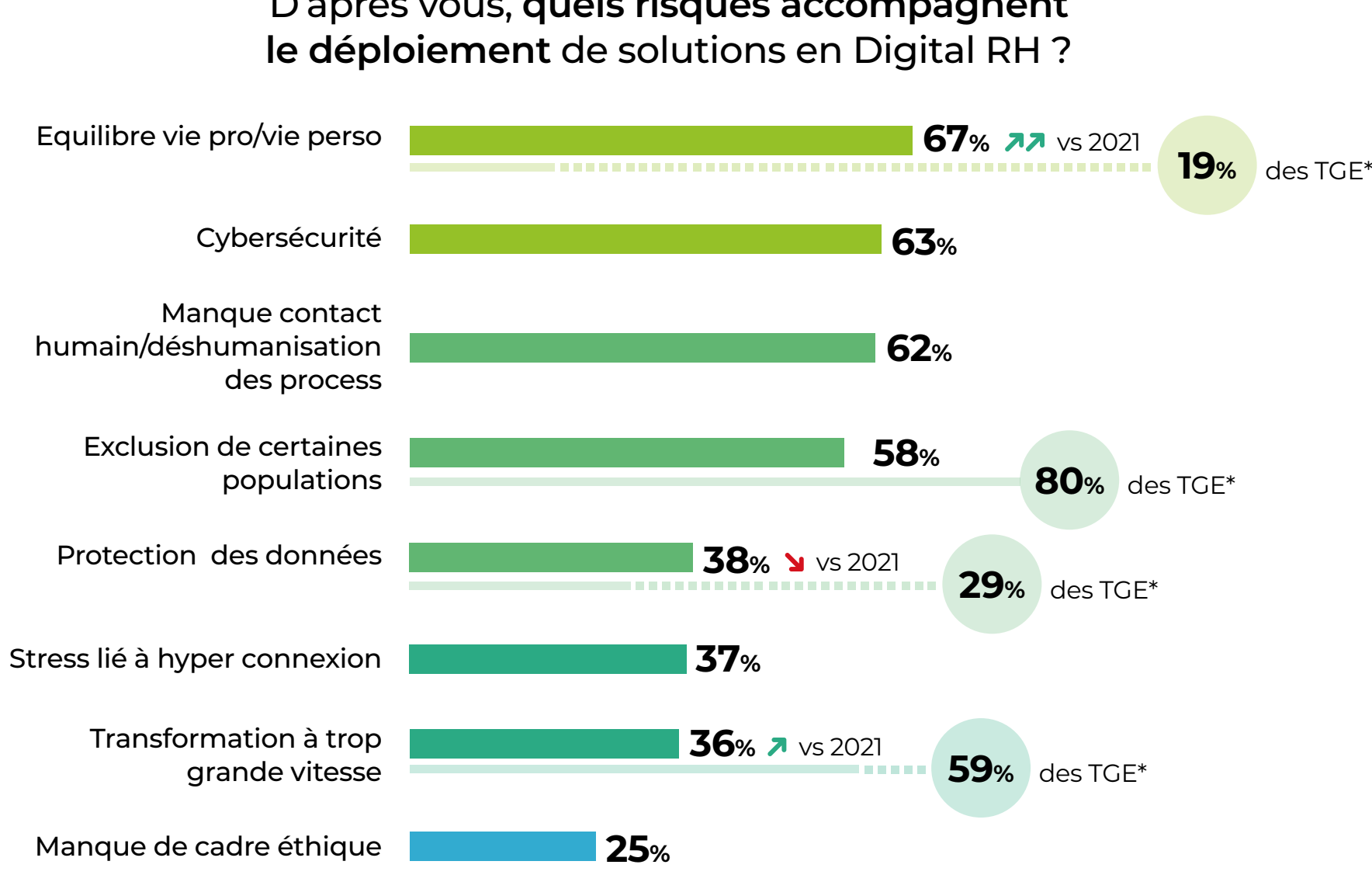


## Les challenges du déploiement du digital RH

Quels sont les freins que vous rencontrez dans le déploiement de solutions digitales RH ?

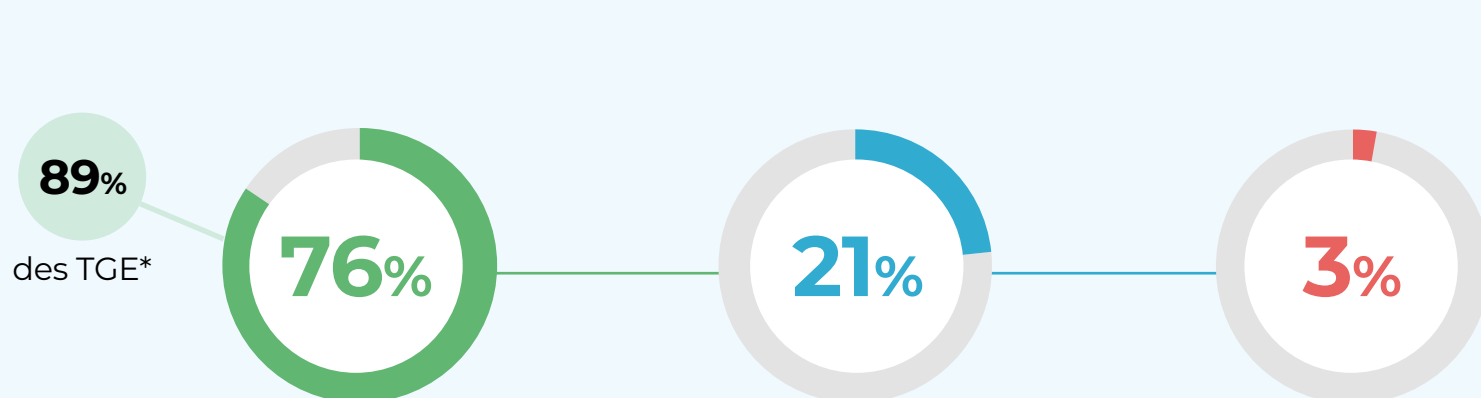


D'après vous, quels risques accompagnent le déploiement de solutions en Digital RH ?



## Les impacts de la crise Covid-19

A l'avenir, pensez-vous que les investissements en matière de digital RH dans votre entreprise ?



Dans quelle proportion les investissements en digital RH vont-ils augmenter ?

